



ATELIER
NOVA
DOBA

Ing. arch. Blažej Babík

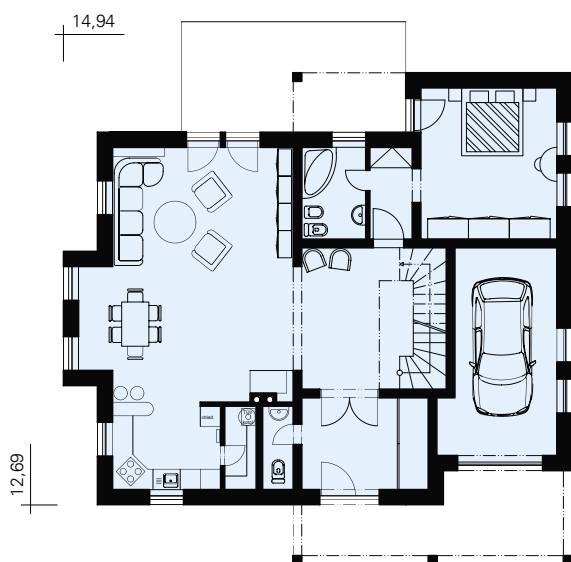
Autor: Ing. arch. Blažej Babík,
Ing. arch. Dominik Michaeli

Medzilaborecká 9, 821 01 Bratislava

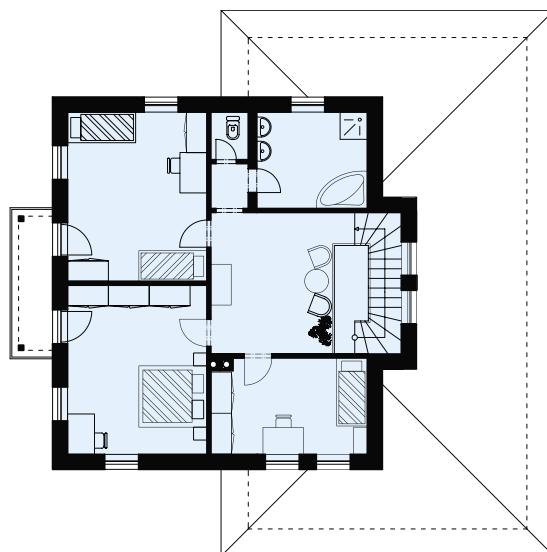
tel.: 0948 043 388

e-mail: architekt@blazejbabik.sk

prízemie – úžitková plocha 132,0 m²



poschodie – úžitková plocha 81,4 m²



Samostatne stojaci rodinný dom KAPA (bez podpivničenia) je určený do mestského prostredia. Je vhodný na väčšie rovinné pozemky. Splňa nároky na bývanie pre 5- až 7-člennú rodinu aj na dvojgeneračné bývanie. Prízemie tvorí otvorená denná časť (kuchyňa, jedáleň, obytňá hala), samostatná hostovská izba s kúpeľňou (izba starých rodičov alebo pracovňa), garáž a príslušenstvo. Na poschodí (plná svetlá výška) sa nachádzajú tri spálne a hygienické príslušenstvo. Zastrešenie vstupu chráni aj pri nastupovaní do auta.

Úžitková plocha domu:	213,4 m ²
Zastavaná plocha:	185,1 m ²
Obstavaný priestor:	1 060 m ³
Orientačná cena:	165 000 €
Cena projektu:	800 €

