

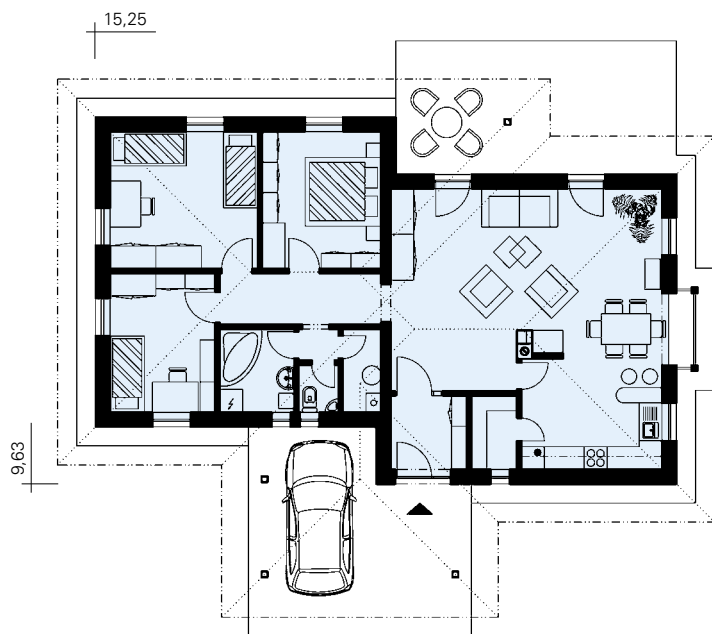


ATELIER  
NOVA  
DOBA

Ing. arch. Blažej Babik

Medzilaborecká 9, 821 01 Bratislava  
tel.: 0948 043 388  
e-mail: architekt@blazejbabik.sk

prízemie – úžitková plocha 103,3 m<sup>2</sup>



Úžitková plocha domu:	103,3 m <sup>2</sup>
Zastavaná plocha:	128,5 m <sup>2</sup>
Obstavaný priestor:	620,0 m <sup>3</sup>
<b>Orientačná cena:</b>	<b>115 000 €</b> (3 464 490 Sk)
<b>Cena projektu:</b>	<b>800 €</b> (24 100 Sk)

Samostatne stojaci prízemný rodinný dom GAMA, bez suterénu, je určený pre rovinné alebo mierne sa zvažujúce pozemky. Cez zádverie sa vstupuje do otvorenej dennej časti – do obytnej haly s kozubom, ktorá je cez jedáľenský kút prepojená s kuchyňou. Z obývacej izby je východ na čiastočne zastrešenú terasu, ako

aj na chodbu, ktorá vedie do nočnej časti s tromi izbami, kúpeľňou, WC a kotelňou. Riešenie strechy pred vstupom poskytuje ochranu v nečase a komfort aj pri nasadaní a vystupovaní z auta (prístrešok sa nemusí realizovať). Projekt je pripravený pre murovanú stavbu, po dohode možno prepracovať na drevostavbu.

